

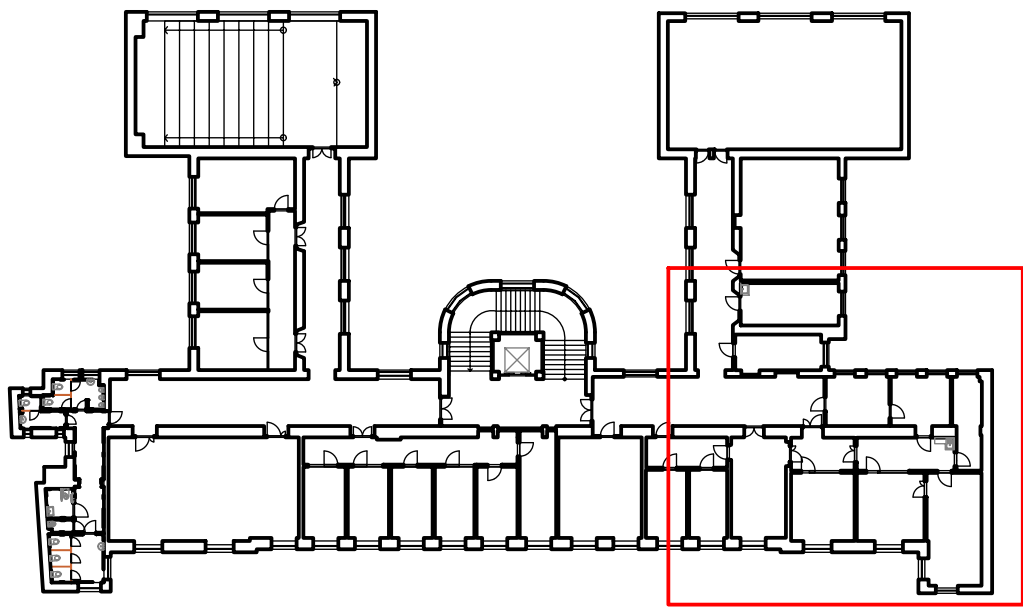
LEGENDA MÍSTNOSTÍ

ČÍSLO MÍSTNOSTI	ÚČEL MÍSTNOSTI	PLOCHA [m²]	ÚPRAVA POVRCHŮ			
			PODLAHY	OZN.	STĚNY	STROPU
2027	CHODBA	20.10	TERACOVÁ DLÁŽBA	P4	MALBA	MALBA
2033	CHODBA	14.06	VINYL	P1	MALBA	SDK
2033a	CHODBA	10.09	VINYL	P1	MALBA	SDK
2034	KANCELÁŘ AKADEMIKŮ	19.36	VINYL	P1	MALBA	SDK
2035	KANCELÁŘ AKADEMIKŮ	14.05	VINYL	P1	MALBA	SDK
2036	KANCELÁŘ AKADEMIKŮ	13.99	VINYL	P1	MALBA	SDK
2037	KANCELÁŘ AKADEMIKŮ	11.35	VINYL	P2	MALBA	SDK
2038	KANCELÁŘ AKADEMIKŮ	27.26	VINYL	P2	MALBA	SDK
2039	KANCELÁŘ AKADEMIKŮ	20.58	VINYL	P1	MALBA	SDK
2041	KANCELÁŘ AKADEMIKŮ	13.99	VINYL	P3	MALBA	SDK
2042	KANCELÁŘ AKADEMIKŮ	18.38	VINYL	P3	MALBA	SDK

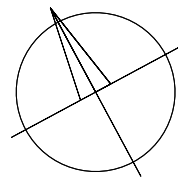
PLOCHA MÍSTNOSTÍ CELKEM: 183.21

LEGENDA ZNAČENÍ

- STÁVAJÍCÍ KONSTRUKCE
- NOVÉ KONSTRUKCE
- REPASOVANÉ KONSTRUKCE
- STÁVAJÍCÍ KONSTRUKCE ZDĚNÉ
- SDK PŘÍČKY - JEDNODUCHÁ KONSTRUKCE, DVOUITĚ OPLÁŠTĚNÍ
- DOZDÍVKY - CPP H. 100mm
- DOZDÍVKY - CPP H. 150mm
- VNITŘNÍ VYBAVENÍ
- OCELOVÉ KONSTRUKCE



Poznámka: PŘED ZAHÁJENÍM STAVEBNÍCH PRACÍ NUTNO PŘEDEM ZKONTROLOVAT VŠECHNY MÍRY A OVĚŘIT S PROJEKTOVOU DOKUMENTACÍ.



SOUŘADNICOVÝ SYSTÉM: JTSK
VÝŠKOVÝ SYSTÉM: B.p.v.

±0,000 = PODLAHA 1.PP

ZÁKAZNÍK	a	b	c	d	e	f	g	h	i	j	k	l	m	n	o	p	q	r	s	t	u	v	w	x	y	z
INVESTOR:	Masarykova univerzita												Masarykova univerzita Žerotínovo nám. 6/178, 601 77 Brno tel: +420 549 481 011 e-mail: info@muniv.cz													
PROJEKTANT:	Ing. Matěj KUDLÍK												Ing. Klára MOTYČKOVÁ													
VYPRACOVAL:	Ing. Klára MOTYČKOVÁ												Ing. Jana K. JAHODOVÁ													
KONTROLOVAL:	Ing. Martin ULÍČNÝ																									

D.1.1. ARCHITEKTONICKO-STAVEBNÍ ŘEŠENÍ

MU - stavební úpravy v objektu PdF, Poříčí 31 - projektant Rekonstrukce kanceláří katedry psychologie 2.NP	FORMÁT 11/2020	8×A4
K.ú. Staré Brno, parc.č. 1626	STUPEŇ TO-568-DPS	ČÍSLO VÝKRESU 03-D.1.1.b.2.01_a
PŮDORYS 2.NP - NOVÝ STAV	MĚŘÍTKO 1 : 50	